

# Układ krwiotwórczy

## WYWIAD

Klinika Medycyny Transplantacyjnej, Nefrologii i Chorób Wewnętrznych  
WUM

lek. Olga Rostkowska

# Początek wywiadu – ogólnie / zawsze

## **Przebyte choroby**

*(Czy była Pani wcześniej w szpitalu? Jakie zabiegi wykonywano? Czy jest Pan pod opieką hematologa? Czy często się Pan przeziębia\*?)*

## **Przyjmowane leki**

*(Jakie leki Pan przyjmuje? Czy mogłabym zobaczyć opakowania? Czy przyjmował Pan na stałe inne leki, których teraz tutaj nie ma? Czy przyjmuje Pani leki przeciwkrzepliwe, czyli „rozrzedzające krew”?)*

## **Wywiad rodzinny**

*(Czy w rodzinie występowały choroby krwi? Czy ktoś u Pani w rodzinie miał chłoniaka, białaczkę, niedokrwistość? Czy ma Pan rodzeństwo – jaki jest ich stan zdrowia? Na co chorują Pani rodzice?)*

*\*infekcje – w wyniku zaburzeń pracy szpiku kostnego powtarzają się rozmaite zakażenia, szczególnie te wirusowe*

# Stan ogólny – WYWIAD – ukł. krwiotwórczy

- *Czy miewa Pan gorączki, stany podgorączkowe bez uchwytniej przyczyny?*
- *Czy czuje się Pani w ostatnim czasie bardziej senna, zmęczona?*
- *Czy ubył Pan na wadze w ostatnim czasie, bez wyraźnej zmiany stylu życia?*
- *Czy miewa Pan bóle lub zawroty głowy?*
- *Czy nasiliło się u Pani ostatnio uczucie duszności?*
- *Czy poci się Pan bardziej intensywnie, szczególnie w ciągu nocy?*
- *Czy ma Pan uczucie pełności w jamie brzusznej?*
- *Czy zmienił się u Pana apetyt?*
- *Czy pojawiają się bóle mięśni lub stawów?*

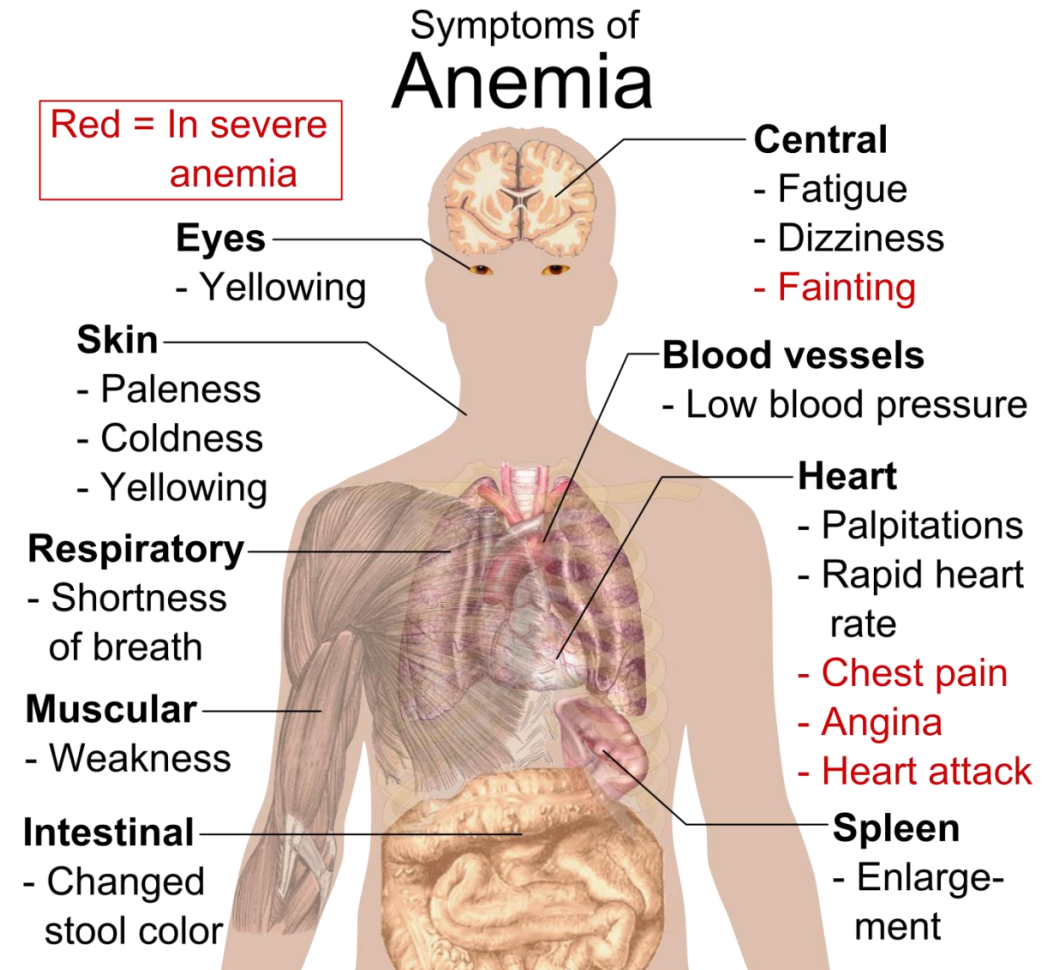
# Niedokrwistość – WYWIAD

## Niespecyficzne objawy ogólne:

- Zmęczenie
- Bóle głowy
- Duszność
- Obrzęk okolicy kostek
- Nasilenie objawów innych współistniejących schorzeń, np. dusznicy bolesnej

## Niespecyficzne objawy w badaniu fizykalnym:

- Bładość skóry (z odcieniem słomkowym – megaloblastyczna)
- Bładość śluzówek
- Przyspieszony oddech (tachypnoe)
- Podwyższone lub obniżone ciśnienie tętnicze
- Szmer skurczowy w okolicy koniuszka serca
- Obrzęki okolicy kostek
- Hipotensja ortostatyczna
- Tachykardia
- Język – zmiana koloru, powierzchni, zanik brodawek



# CHŁONIAKI – WYWIAD

**Chłoniak** (ang. lymphoma) to choroba nowotworowa, której punktem wyjścia są leukocyty (WBC).

Schorzenia należące do tej grupy wywodzą się najczęściej z **limfocytów B**, rzadziej z **limfocytów T** oraz **komórek cytotoksycznych (NK)**.

**Każdy chłoniak jest nowotworem złośliwym, ale nie każdy równie agresywnym!**

Zachorowania na chłoniaki stanowią ok. 2% zachorowań na wszystkie nowotwory złośliwe.

# CHŁONIAK - WYWIAD

## Chłoniaki: przyczyny

- pestycydy i promieniowanie jonizujące
- niedobory odporności
- choroby autoimmunologiczne
- obciążenia rodzinne
- lokalizacja geograficzna (zaobserwowano, że np. najwięcej przypadków chłoniaka Hodgkina występuje w obrębie Stanów Zjednoczonych, Kanady i w północnej Europie, z kolei w Azji częstość występowania tej jednostki jest zdecydowanie niższa)
- status socjoekonomiczny (wyższy status - > wyższe ryzyko chłoniaka Hodgkina)
- wcześniejsze przebycie chemioterapii (ryzyko chłoniaka jest zwiększone w szczególności wtedy, kiedy chemioterapia + radioterapia)
- infekcje (zarówno zakażenia bakteryjne, jak i wirusowe - szczególny związek odnotowuje się pomiędzy zakażeniem wirusem EBV a występowaniem chłoniaka Hodgkina).

**O te sytuacje należy spytać zbierając wywiad z osobą podejrzaną o CHŁONIAKA!**

# DEMASKATORZY CHŁONIAKA

<http://kampaniespoleczne.pl/demaskatorzy-chloniaka/>

(...)

**Stowarzyszenie "Sowie Oczy" zainicjowało kampanię "Zdemaskuj Chłoniaka".**

Powiększone **węzły chłonne**, **spadek wagi**, **zmęczenie**, **wyższa temperatura**, **nocne poty**, **swędzenie całego ciała** – to mogą być objawy chłoniaka, czyli nowotworu układu odporności – ostrzegają organizatorzy kampanii.

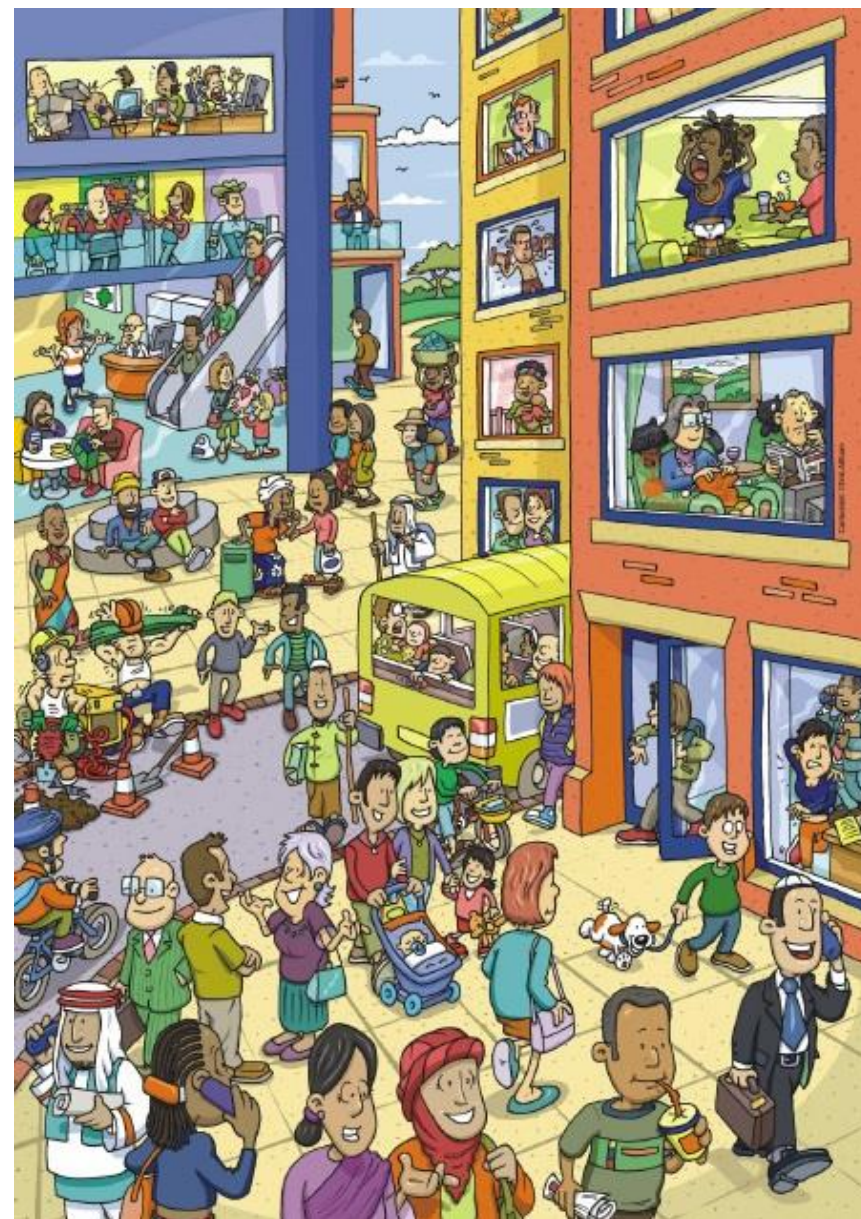
**Pod nazwą "chłoniak" kryje się ponad 35 rodzajów chorób nowotworowych, które wywodzą się z komórek układu odporności.**

(...)

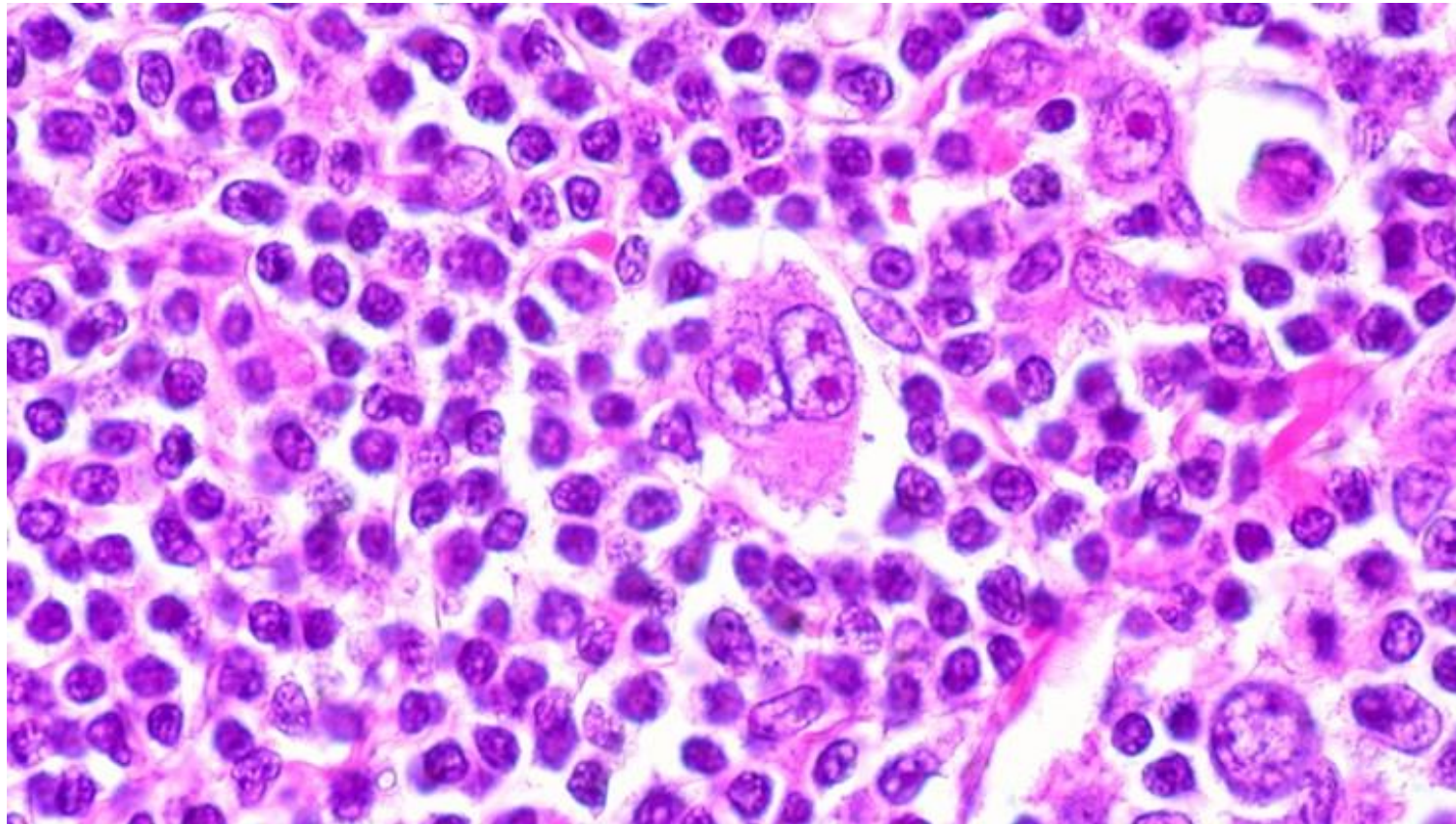
**Ale dlaczego „sowie oczy”?**



KAMPANIE  
SPOŁECZNE.PL



# „Sowie oczy”



**Komórki Reed-Sternberga w chłoniaku Hodgkina**



# Krwawienie - WYWIAD

Krwawienie może być związane z wrodzonymi lub nabytymi nieprawidłowościami w obrębie układu krzepnięcia.

## BADANIE

### 1. Nieprawidłowości w obrębie płytek krwi

Nieprawidłowa funkcja płytek (np. w trakcie stosowania kwasu acetylosalicylowego) lub nieprawidłowa liczba płytek (np. w przebiegu białaczki)

- **Skóra:** wybroczyny, podbiegnięcia krwawe, wylewy podskórne
- **Krwawienia z dziąseł i błon śluzowych**
- **Krwawienie z dróg rodnych**

### 2. Nieprawidłowości w obrębie kaskady krzepnięcia (np. hemofilia)

- Krwawienie do stawów
- Krwawienie do tkanek miękkich



# Krwawienie/skazy krwotoczne - WYWIAD

Krwawienie może być związane z wrodzonymi lub nabytymi nieprawidłowościami w obrębie układu krzepnięcia. Dokładny wywiad i badanie fizykalne są istotne w wyjaśnieniu przyczyny krwawienia.

## Należy spytać o:

Miejsce krwawienia?

Czas trwania krwawienia? Jak długo, jak często i od jak dawna...

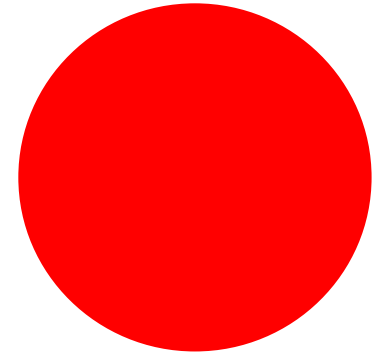
Przeprowadzone zabiegi operacyjne?

Wywiad rodzinny?

Zażywane leki?

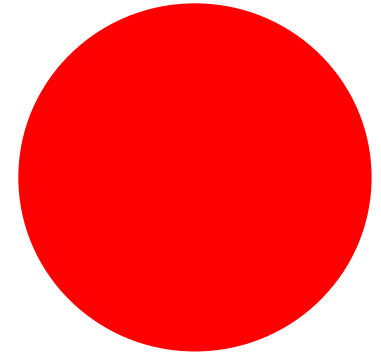
Choroby współistniejące?

*(Czy łatwo się Pani siniaczy? Czy występują nieregularne krwawienia z dróg rodnych? Czy krwawi Pan z nosa - jak często oraz jak intensywnie? Czy podczas wizyty u stomatologa trudno jest zatamować krwawienie?)*



# Krwawienie/skazy krwotoczne - WYWIAD

**Warto też zapytać o objawy  
krwawienia z przewodu pokarmowego.  
Jak?**

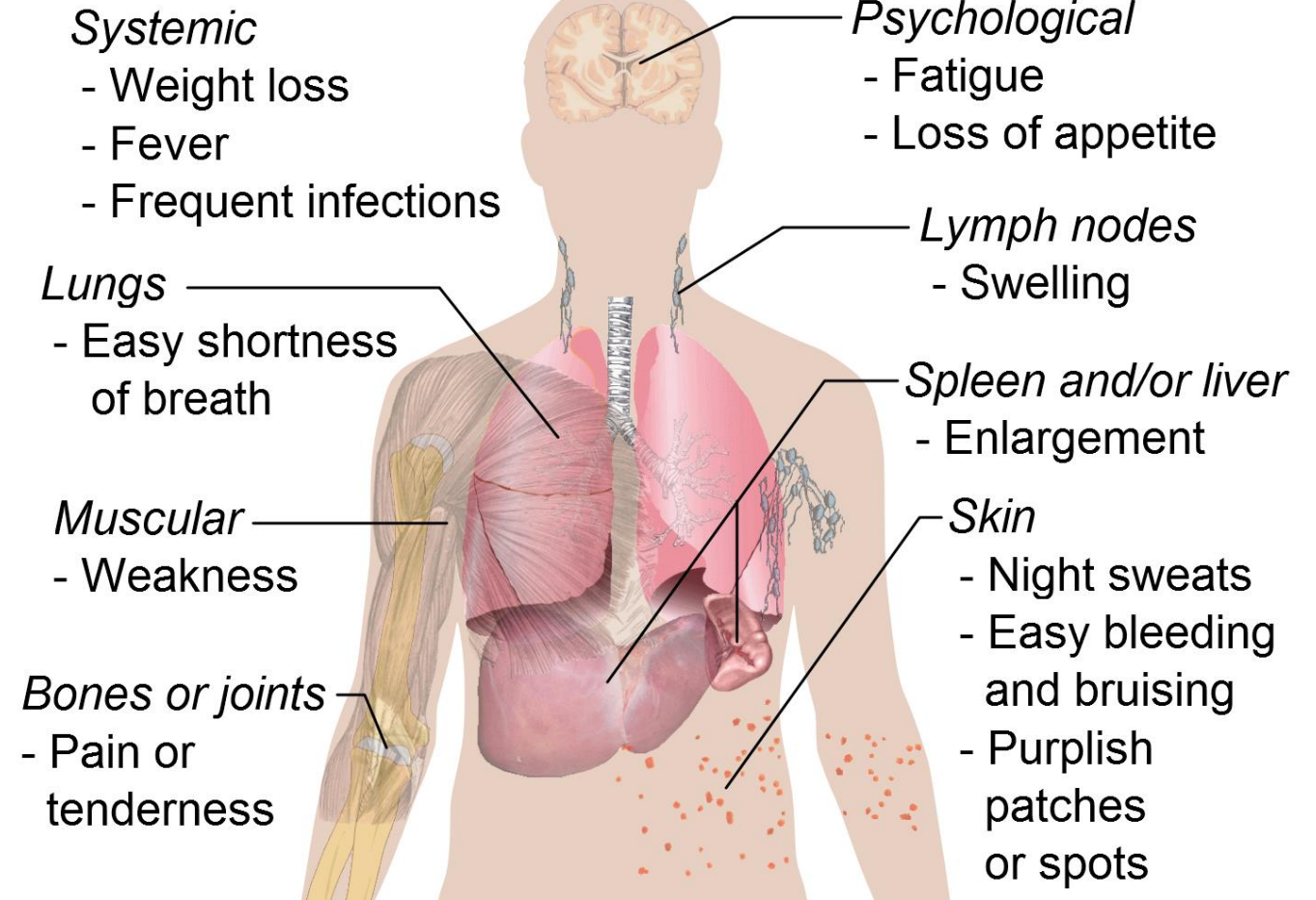


# Białaczki

Objawy białaczki ze względu na fakt, że nie są charakterystyczne i zwykle rozwijają się stopniowo, często w początkowym etapie są zupełnie bagatelizowane przez chorego.

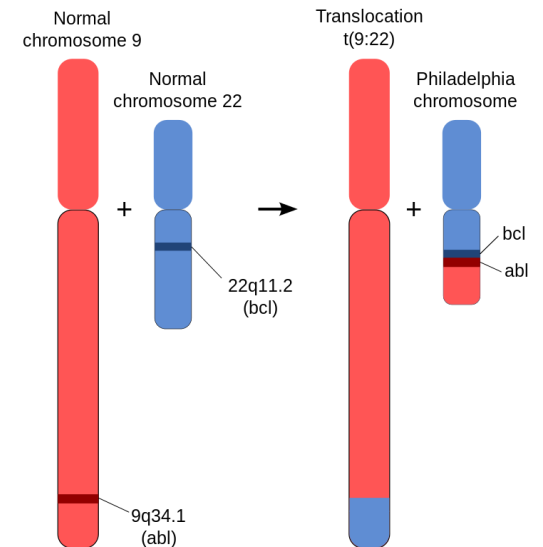
Zdarza się, że przypadkowe rozpoznanie tej choroby opiera się na rutynowo wykonanej **morfologii krwi obwodowej**.

## Common symptoms of **Leukemia**



# Białaczkki - WYWIAD

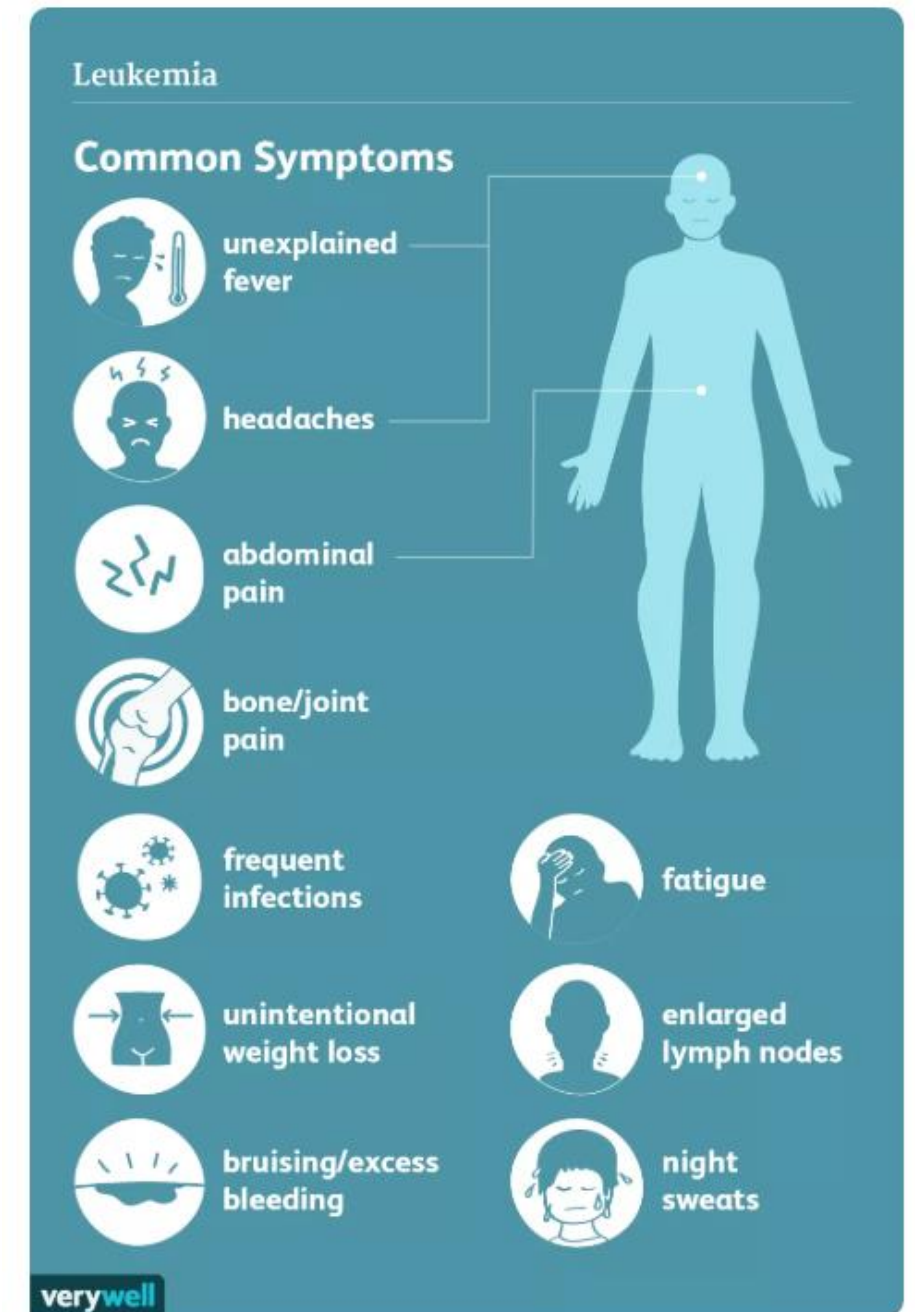
- **czynniki genetyczne** (np. u pacjentów z zespołem Downa występuje zwiększone ryzyko zachorowania na ostrą białaczkę szpikową, AML)
- **wirusy, np. ludzki wirus T-limfotropowy** (HTLV-1 lub 2) wywołuje ostrą T-komórkową białaczkę limfatyczną
- **uszkodzenie szpiku** przez promieniowanie jonizujące
- **leki cytostatyczne** (np. leki alkilujące)
- **substancje chemiczne** (np. fenol)



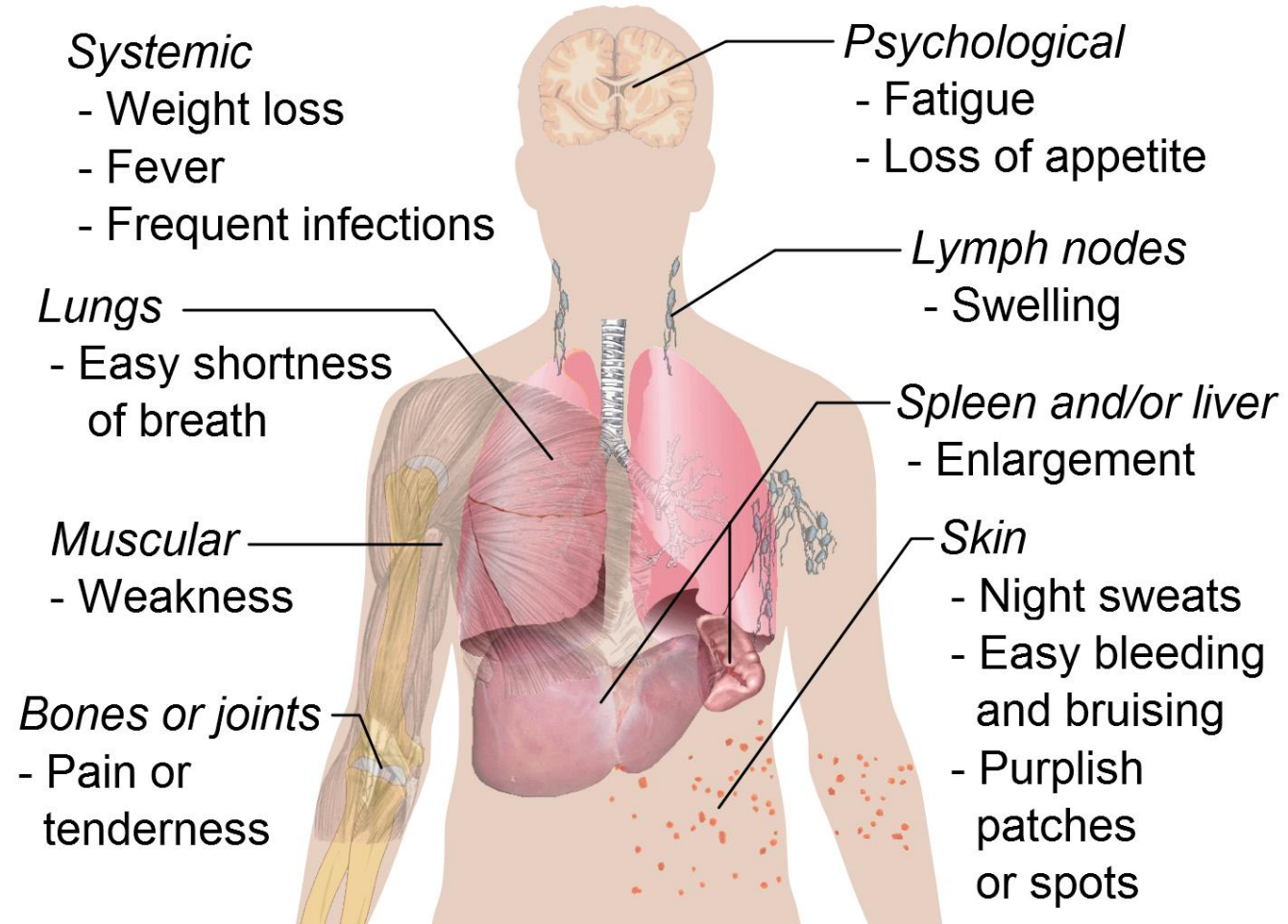
# Białaczki - WYWIAD

- osłabienie
- gorączka
- bóle kości i stawów
- krwawienia
- nudności, wymioty
- bóle głowy, zaburzenia świadomości
- zaburzenia widzenia
- uczucie pełności w jamie brzusznej
- bóle w lewym podżebrzu

... obecne mogą być również objawy związane z zajęciem płuc, przewodu pokarmowego, nerek, kości, ośrodkowego układu nerwowego oraz opłucnej i otrzewnej.



Common symptoms of  
**Leukemia**





Czy znajdą Państwo 6 osób prezentujących objawy chłoniaka? Obrazek załączony jest do Państwa materiałów w MS Teams. Proszę o przysłanie do mnie zaznaczonych postaci, u których znajdziecie:

- powiększone węzły chłonne
- utratę masy ciała
- nocne poty
- świąd
- gorączkę
- zmęczenie



# KONIEC

